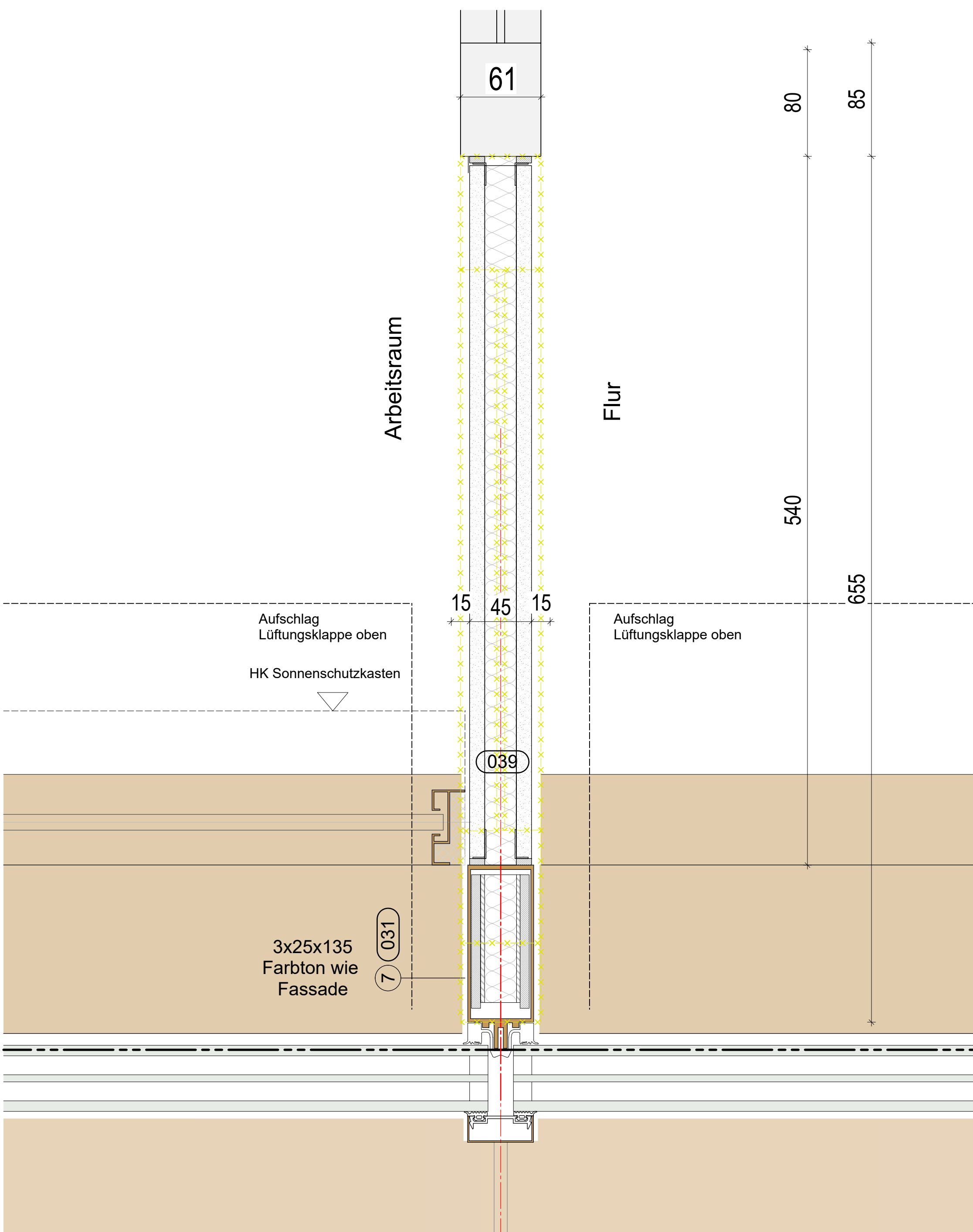
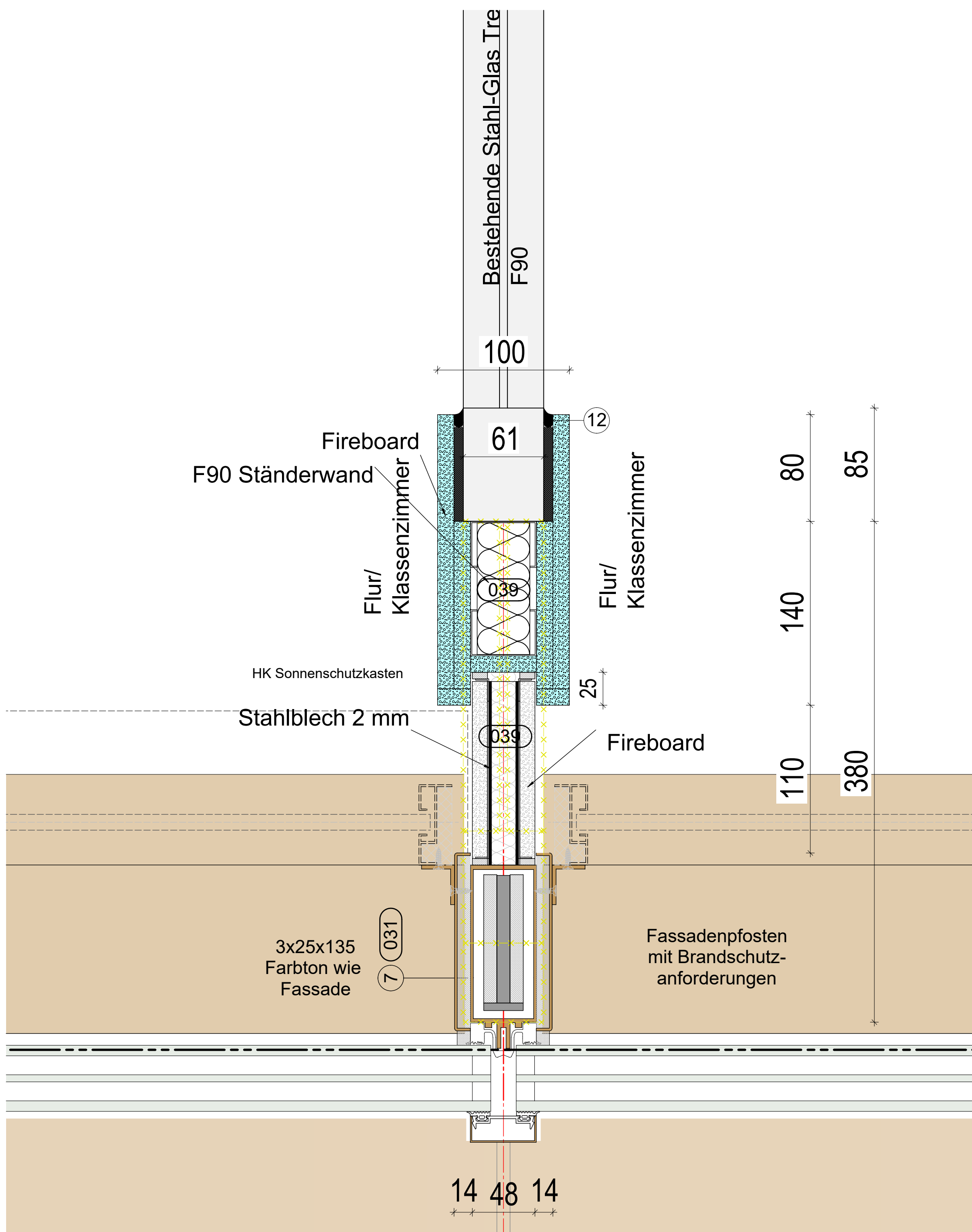


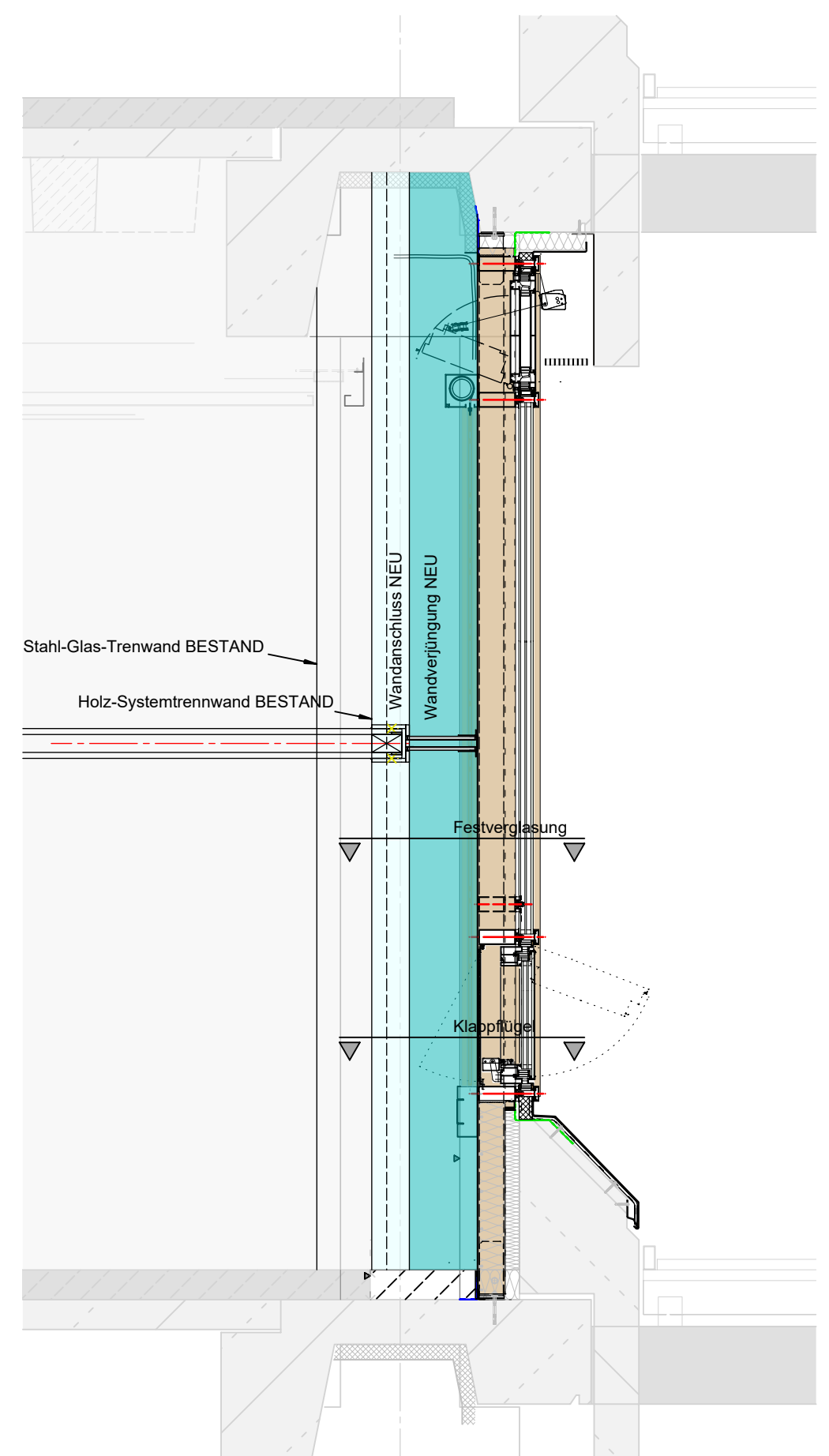
D06.1 - Schnitt Festverglasung M 1:2,5



D06.2 - Schnitt Festverglasung M 1:2,5



D06.3 - Trennwandanschluss Stahl-Glas-Trennwand F90 M 1:2,5



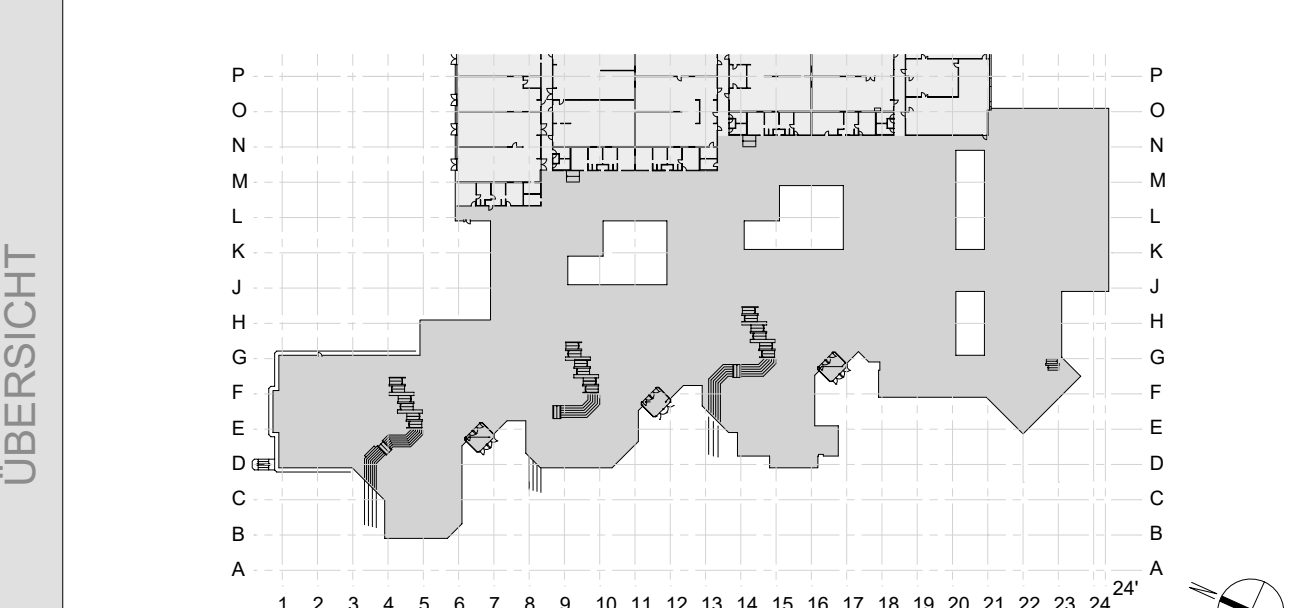
Ansicht Trennwandanschluss 1+2 M 1:20

LV-Unterlage

0 Bestand	9 Edelstahlblech, geschliffen
1 Aluminium Systemprofil	10 Sonnenschutz/Verdunklung
2 EPDM Anschlussfolie dampfdicht	11 Führungsschiene Sonnenschutz/Verdunklung
3 EPDM Anschlussfolie diffusionsoffen	12 Dauerel. Versiegelung
4 Wärmedämmung (Mineralfaser)	13 Befestigung nach stat. Erfordernissen und Wahl des AN
5 Wärmedämmung (EPS/XPS)	14 Verglasung
6 Stahlblech, verzinkt	16 Antrieb
7 Alublech, Oberfläche nach LV	17 Innendämmung
8 Alublech, Oberfläche natur	

003 Leistung Gewerk Rohbauarbeiten
021 Leistung Gewerk Dachdecker/ Dachabdichtung
026 Leistung Gewerk Außentüren
031 Leistung Gewerk Metallbauarbeiten Fassade
031b Leistung Gewerk Metallbauarbeiten Gitterrostdecke
039 Leistung Gewerk Putz/ Maler
040 Leistung Gewerk Elektro/ HLS

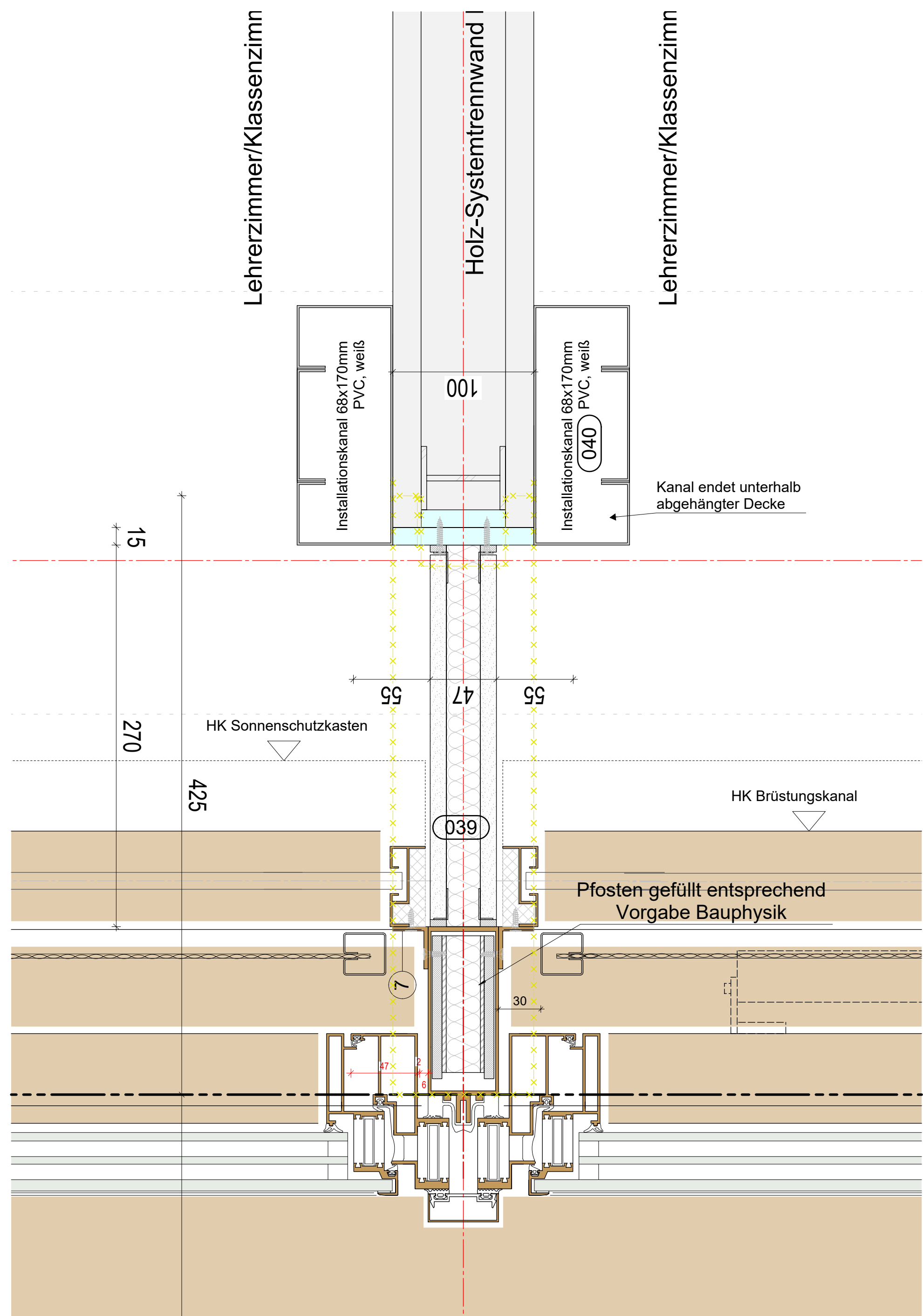
FASSADENPLANUNG



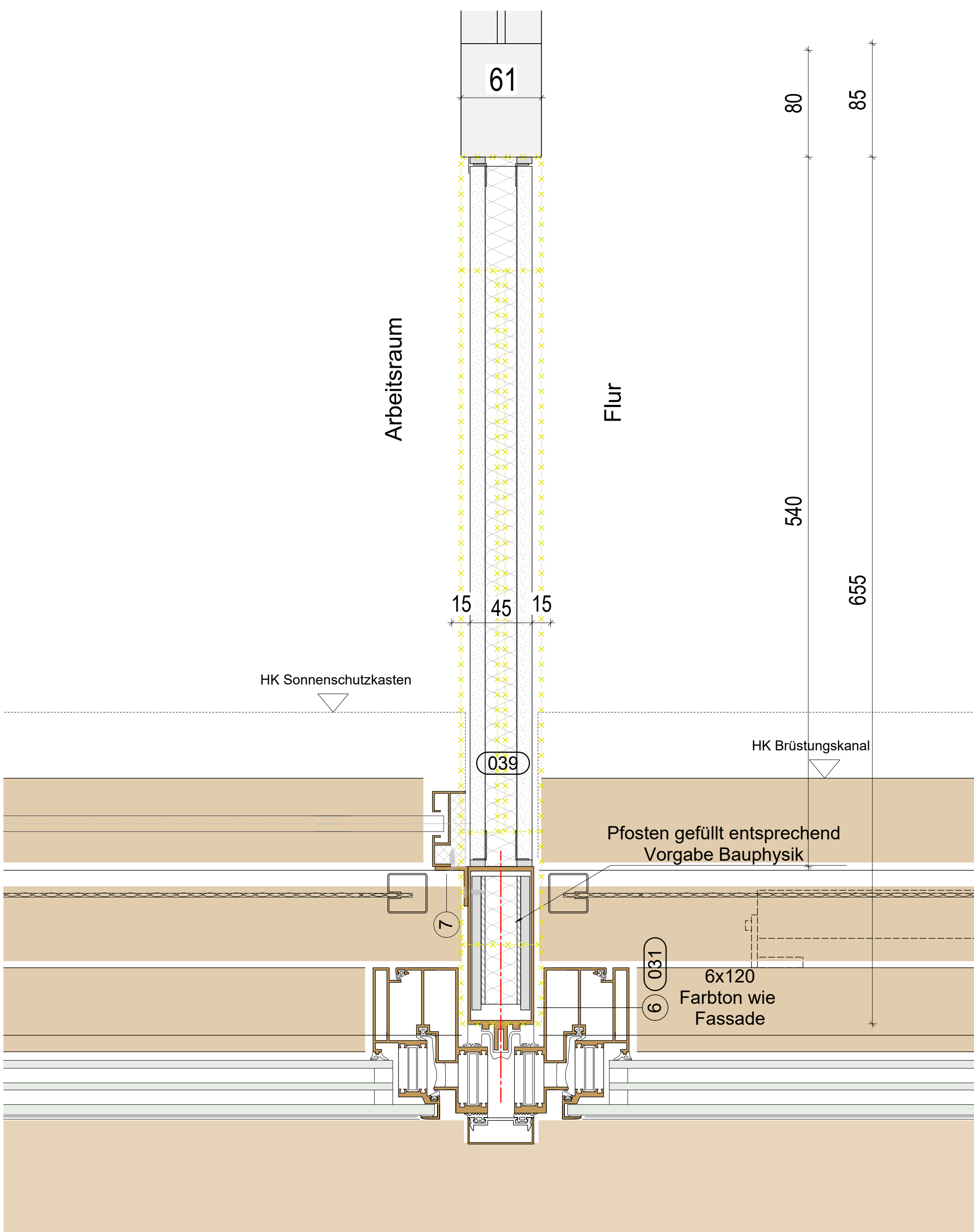
Kreisberufsschulzentrum Aalen

Übersichtsplan Grundrissausschnitt DETAIL D06 Trennwandanschluss an Fassadenpfosten

PROJEKT:	22102 Kreisberufsschulzentrum Aalen
BAUHERR:	Landratsamt Ostalbkreis Stuttgarter Str. 41, 73430 Aalen
BAUORT:	Kreisberufsschulzentrum Aalen Steinbeisstraße 6, 73430 Aalen
ERSTELLT AM:	23.02.2026
GEÄNDERT AM:	—
PLOTTDATUM:	28.05.2026
GEZEICHNET:	dr
GEPRÜFT:	x
MAßSTAB:	1:2,5 (A0+)
PLAN-NR.:	22102_FP_8330_DTH_Grundriss_Detail_D06



D06.1 - Schnitt Lüftungsklappe M 1:2,5



D06.2 - Schnitt Lüftungsklappe M 1:2,5

Anzahl Trennwandanschlüsse:

- D06.1: 14 Stück
- D06.2: 6 Stück
- D06.3: 2 Stück ohne erhöhte Anforderungen für Schallschutz aber mit Brandschutzanforderung